

CUVE AÉRIENNE DE STOCKAGE D'EAU



## Description

5 tailles de cuves en polyéthylène pour tous vos besoins (qualité contact alimentaire).



3000 litres

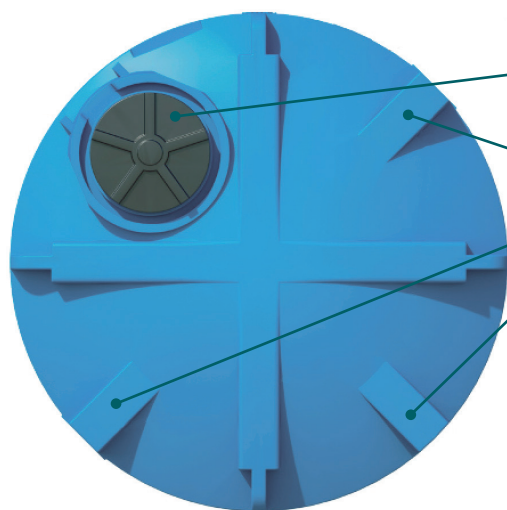
5000 litres

7500 litres

10000 litres

12500 litres

Référence	Contenance en litres	Diamètre en mm	Hauteur en mm	Kg	Trou d'homme Ø mm	Couvercle de remplacement		Passage de paroi monté en partie basse
						Référence	Ø mm	
<b>CVC 3000</b>	3000	1700	1750	80	400	<b>CSC400</b>	400	<b>PPR2"</b> (ou <b>JL100</b> )
<b>CVC 5000</b>	5000	1900	2100	130				
<b>CVC 7500</b>	7500	2150	2400	170				
<b>CVC 10000</b>	10000	2400	2550	220	550	<b>CSC550</b>	550	
<b>CVC 12500</b>	12500	2400	3100	265				



Vue de dessus

Trou d'homme

Trois zones de piquage pour l'optimisation du remplissage (attention ces zones n'existent pas sur la cuve de 12500 litres)

Plat pour pose d'une échelle (attention cette zone n'existe pas sur la cuve de 12500 litres)

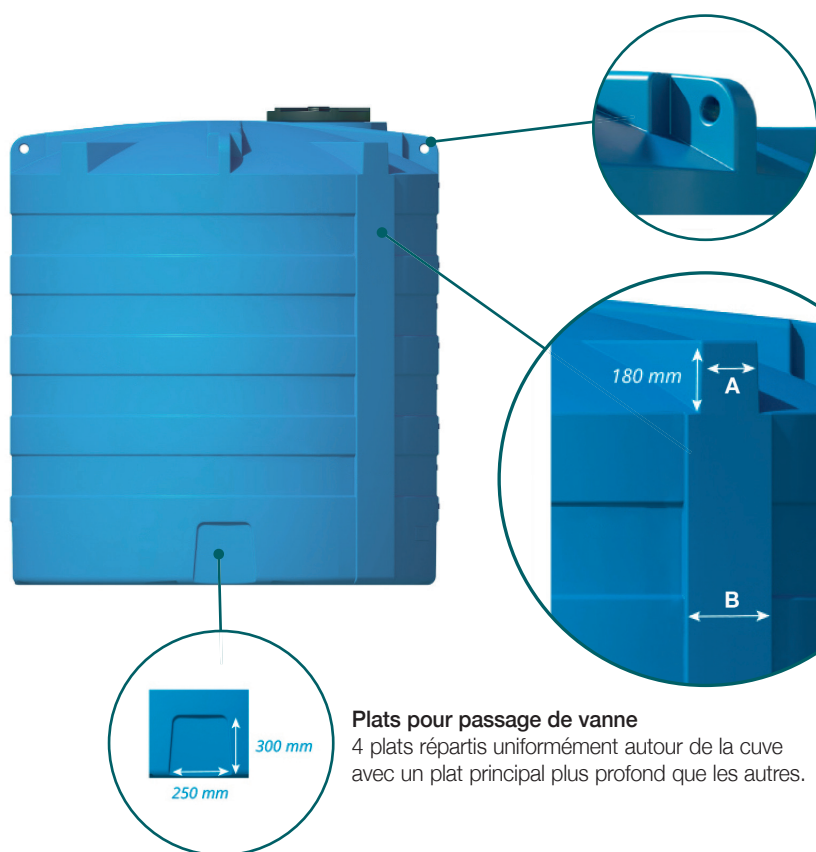


Graduation dans la masse, sur toute la hauteur de la cuve.

Plat de piquage principal face couvercle



## Description



4 passages de sangles pour faciliter la mise en place de la cuve.

### Plats de piquage sur toute la hauteur

Ce plat permet de positionner les piquages à n'importe quelle hauteur (*en partie basse uniquement en cas de montage par nos soins*). La largeur du plat garantit une parfaite étanchéité.

Dimensions des plats

Référence	A	B
<b>CVC 3000</b>	150 mm	175 mm
<b>CVC 5000</b>	200 mm	250 mm
<b>CVC 7500</b>	200 mm	250 mm
<b>CVC 10000</b>	200 mm	300 mm
<b>CVC 12500</b>	-	300 mm

### Plats pour passage de vanne

4 plats répartis uniformément autour de la cuve avec un plat principal plus profond que les autres.

### Passage de paroi monté en partie basse



### 8 amorces de passage de fourches

permettant de faciliter la manipulation et le déplacement de la cuve.

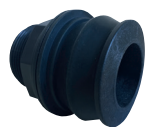


**ATTENTION**



Les cuves doivent impérativement être mises en place et manipuler à vide.

## Options



### PPR

Passage de paroi rapide en PP "Quick joint"  
**Révolutionnaire : montage par l'extérieur,**  
**plus besoin d'intervenir à l'intérieur de la cuve.**

Ø du filetage	1/2"	3/4"	1"	1"1/4	1"1/2	2"*
Ø de perçage en mm	29	35	43	52	59	70



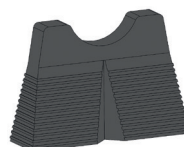
\*En 2 pouces, passage de paroi monté en partie basse par nos soins : **PPR2**  
 ou avec joint à lèvres : **JL100**.



### 416PV

Vanne FF à visser.

Ø du filetage	1/2"	3/4"	1"	1"1/4**	1"1/2**	2***
---------------	------	------	----	---------	---------	------



### \*\*SUP416CVC

Le support de vanne est :  
 recommandé à partir de la vanne 1"1/4",  
 obligatoire pour la vanne 2".



### ECH-CVC10000 ECH-CVC12500

L'échelle crinoline en acier galvanisé est :  
 recommandée pour la cuve de 10000 litres  
 obligatoire pour la cuve de 12500 litres.



Sur demande, toute la gamme des cuves  
 est disponible avec ACS.

Toute la gamme des cuves est disponible en gris anthracite sur demande.



### Calpeda Pompes

19, rue de la communauté - 44140 LE BIGNON

Tél. 02 40 03 13 30 - Fax 02 40 03 16 70 - email : info@calpeda.fr - www.calpeda.fr

SAS au capital de 1 030 000 € - RCS Nantes B 322 698 093 - Siret 322 698 093 00059 - Code NAF 4669B - N° TVA intra communautaire : FR50322698 093



water passion